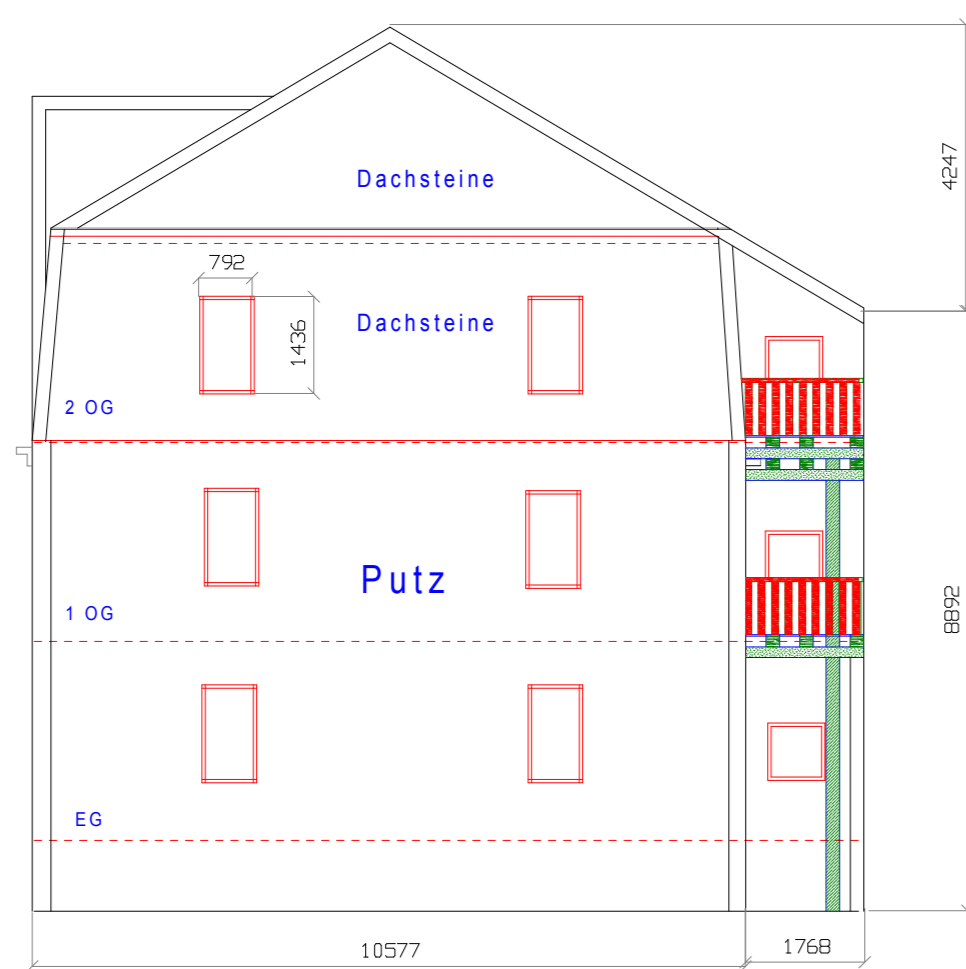
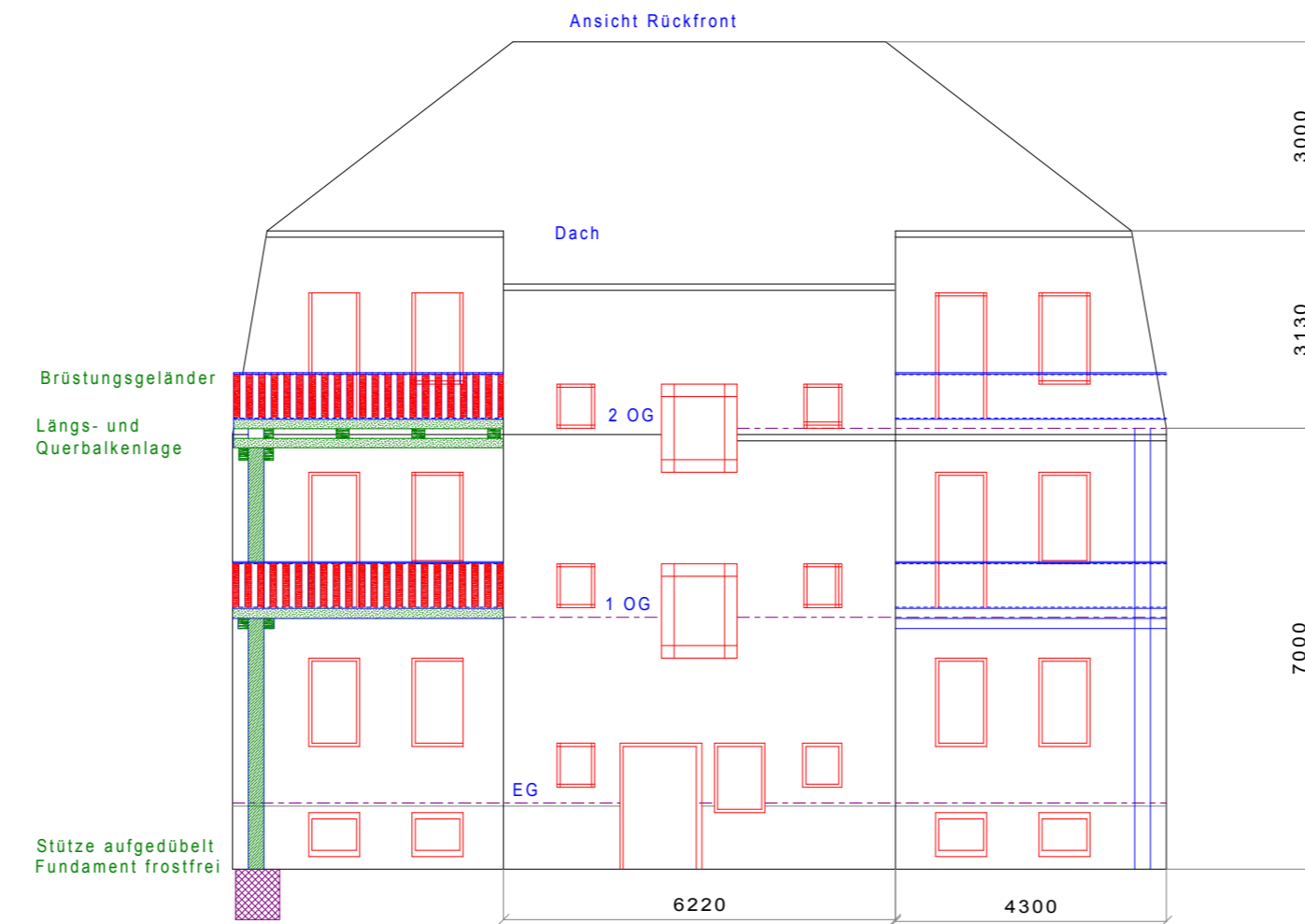


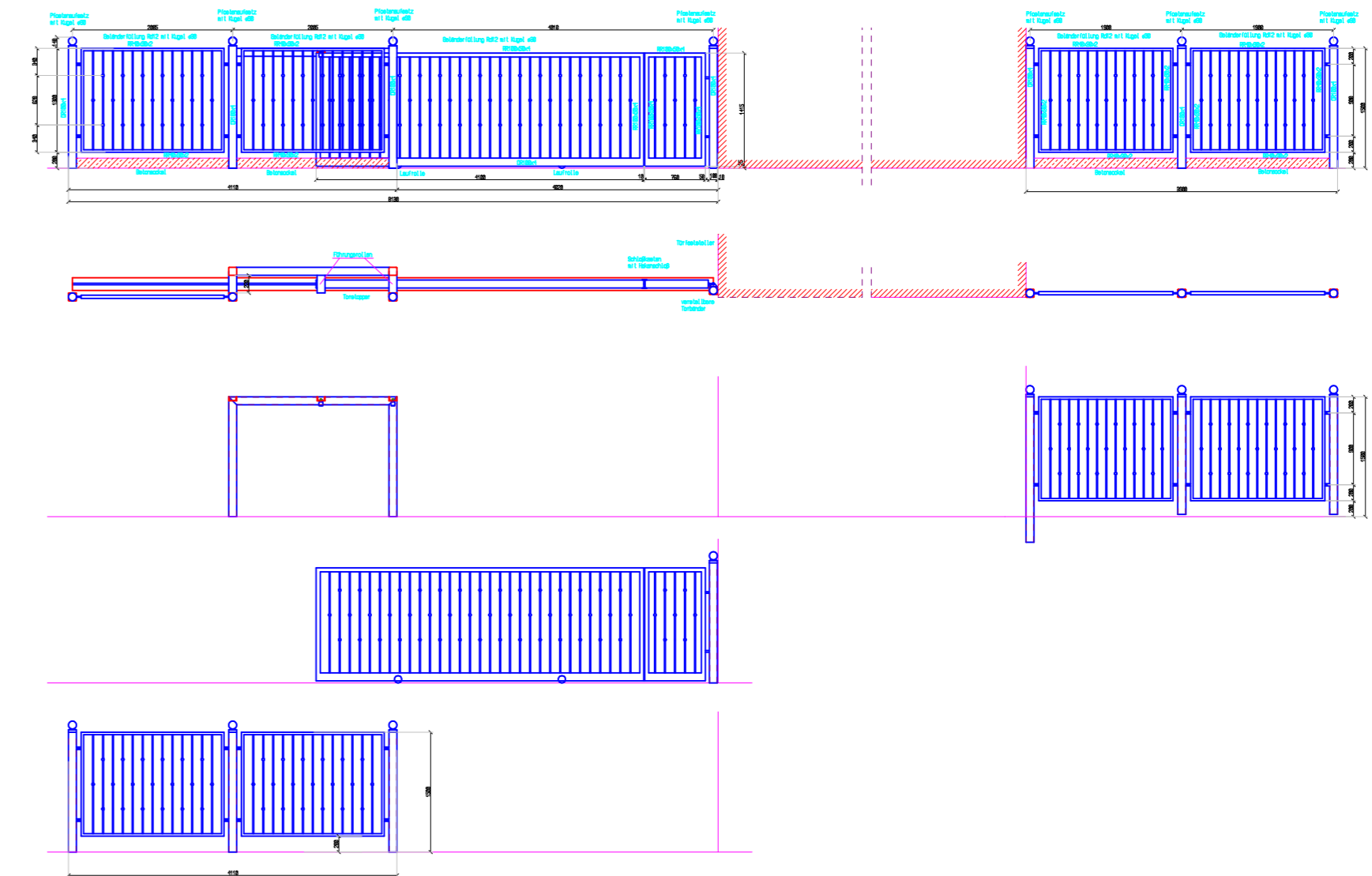
Seitenansicht  
Gegenseite gespiegelt



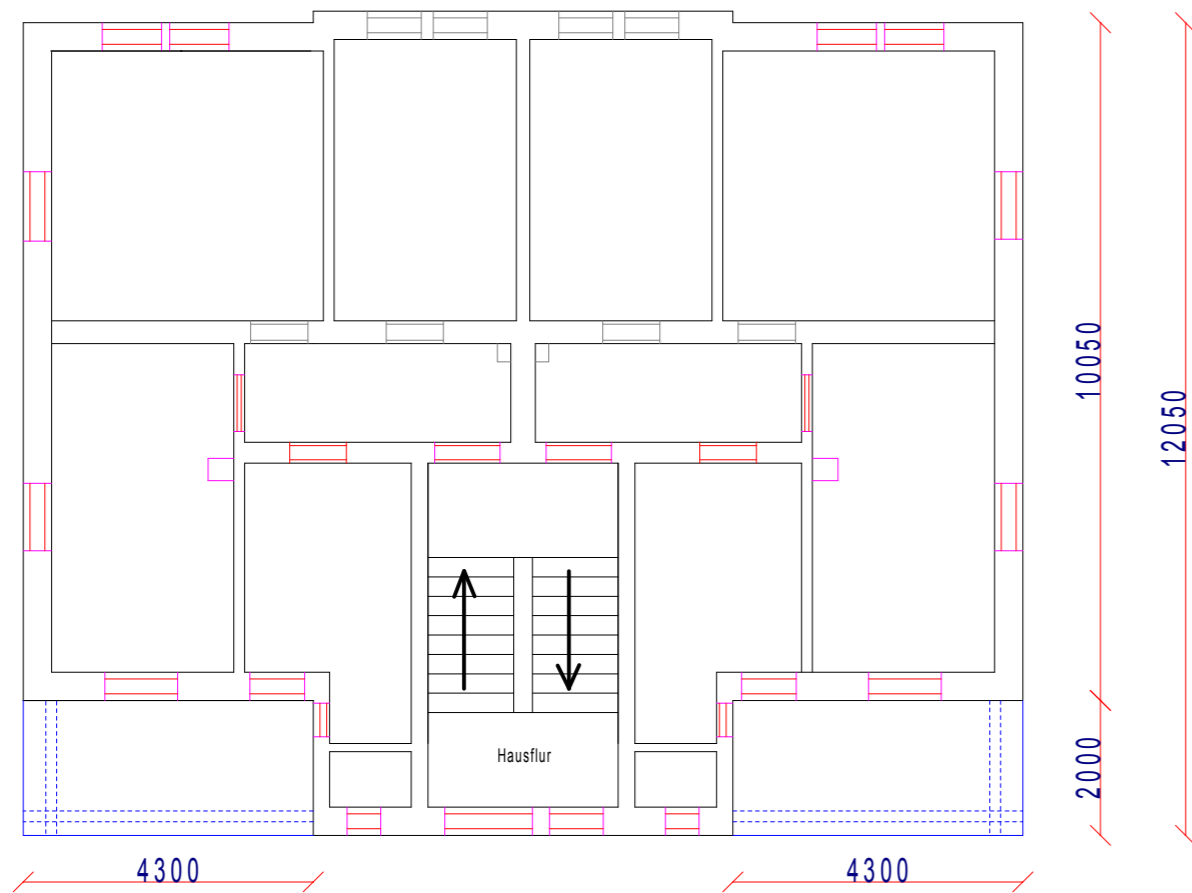
Ansicht Rückfront



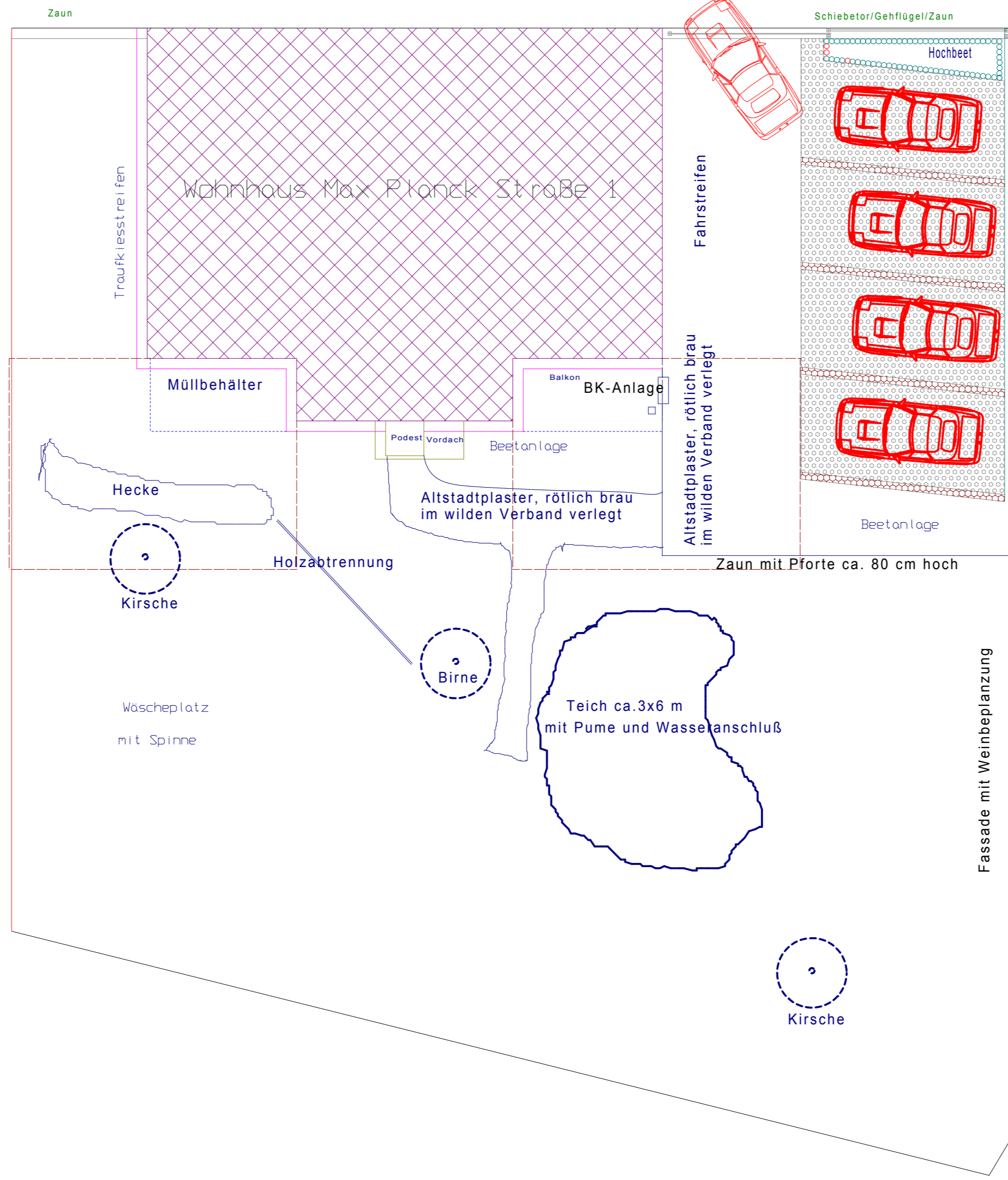
Übersicht Zaunanlage  
(ohne Maßstab)



Grundriß  
14820



Balkonanlage nach Statik  
Ausführung als Zangenkonstruktion  
Stütze auf Fundament, frostfrei gegründet,  
aufgedübelt  
Geländer 0,85 hoch, mit Blumenkasten,  
Ausführung in Holz, Design nach Abstimmung  
Belag aus Holzbohlen mit 0,02 m Abstand  
zueinander verlegt.  
Gesamte Konstruktion lasiert.



Parkflächen 3,0 m breit  
Altstadtplaster im wilden Verband  
mit Graseinsaat

Auszug Sächs. BO  
§ 6 Abstandsflächen

(4) Die Tiefe der Abstandsflächen bemisst sich nach der Wandhöhe; sie wird senkrecht zur Wand gemessen. Als Wandhöhe gilt das Maß von der Geländeoberfläche bis zur Schnittlinie der Außenfläche der Wand mit der Dachhaut oder bis zum oberen Abschluß der Wand. Bei geneigter Geländeoberfläche ist dies im Mittel gemessene Wandhöhe maßgebend; bei gestaffelten Wänden gilt dies für den jeweiligen Wandabschnitt. Zur Wandhöhe werden hinzugerechnet:

1. voll die Höhe von
  - a) Dächern und Dachteilen mit einer Dachneigung von mehr als 70°,
  - b) Giebelflächen im Bereich dieser Dächer und Dachteile, wenn beide Seiten eine Dachneigung von mehr als 70° haben,
2. zu einem Drittel die Höhe von
  - a) Dächern und Dachteilen mit einer Dachneigung von mehr als 45°,
  - b) Dächern mit Dachgauben oder Dachaufbauten, deren Gesamtbreite je Dachfläche mehr als die Hälfte der darunterliegenden Gebäudewand beträgt,
  - c) Giebelflächen im Bereich von Dächern und Dachteilen, wenn nicht beide Seiten eine Dachneigung von mehr als 70° haben.

Das sich ergebende Maß ist H.

(5) Die Tiefe der Abstandsflächen beträgt

1. 1 H, mindestens 3 m,
2. in Kerngebieten 0,5 H, mindestens 3 m,
3. in Gewerbe- und Industriegebieten 0,25 H, mindestens 3 m.

Berechnung Max Planck Straße 1, Balkone

Höhe bis OKFFB 2. OG 7,0 m zuzüglich 0,95 m Balkonbrüstung  
7,95m \* 0,5 = 3,97 m

Der Vorhandene Gebäudeabstand zum Flurstück Nr. 5 beträgt 3,9m. Da es sich hierbei um Bestand handelt und in Wohngebieten geringere Abstände möglich sind ist die Unterschreitung von 7 cm vertretbar.

Legende

----- Abstandsflächen

AG: Rainer Kretschmer Reichensteinstraße 10, 04720 Döbeln	Auftrag Nr.
Bauwerk Übersicht Flurstück 6	Blatt Nr. Index
Bauteil Fassadenansicht, Grundriß, Lageplan	Maßstab 1:1000
Hier Balkonbau	Datum 01.12.99
	Gez. R. Kretschmer
	Gepr. R. Kretschmer
	U.A.

Für diese Zeichnung behalten wir uns alle Rechte vor, auch für den Fall der Patenterteilung.  
Zweckänderungen verpflichten zu Schadenersatz.  
Ausführung durch Holzbau Weber